

降圧目標値

(日本高血圧学会高血圧治療ガイドライン2004年版より)

高齢者

140/90mmHg未満

若年・中年者

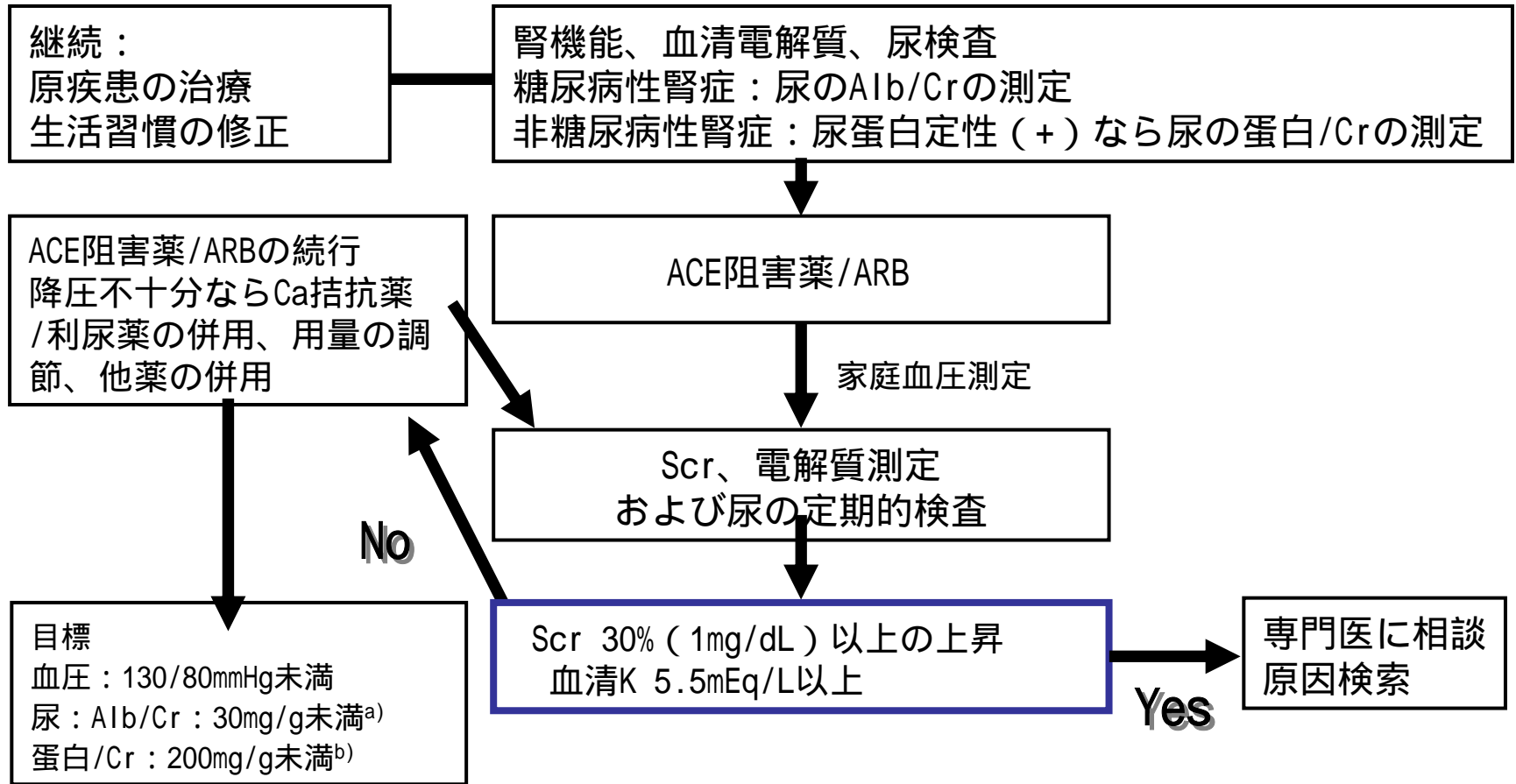
130/85mmHg未満

糖尿病患者
腎障害患者

130/80mmHg未満

蛋白尿1g/日以上の患者様は、125/75mmHg未満を目標とする。

慢性腎疾患を合併する高血圧の治療計画



血清クレアチニン値 (Scr) 2.0mg/dL以上では最小用量より投与開始
原因：腎動脈狭窄、NSAID、心不全、脱水、尿路異常など

a)糖尿病性腎症、b)非糖尿病性腎症

A1b/Cr：アルブミン/クレアチニン比、ACE阻害薬/ARB：ACE阻害薬またはARB

(日本高血圧学会高血圧治療ガイドライン2004年版より)

糖尿病を合併する高血圧の治療計画

