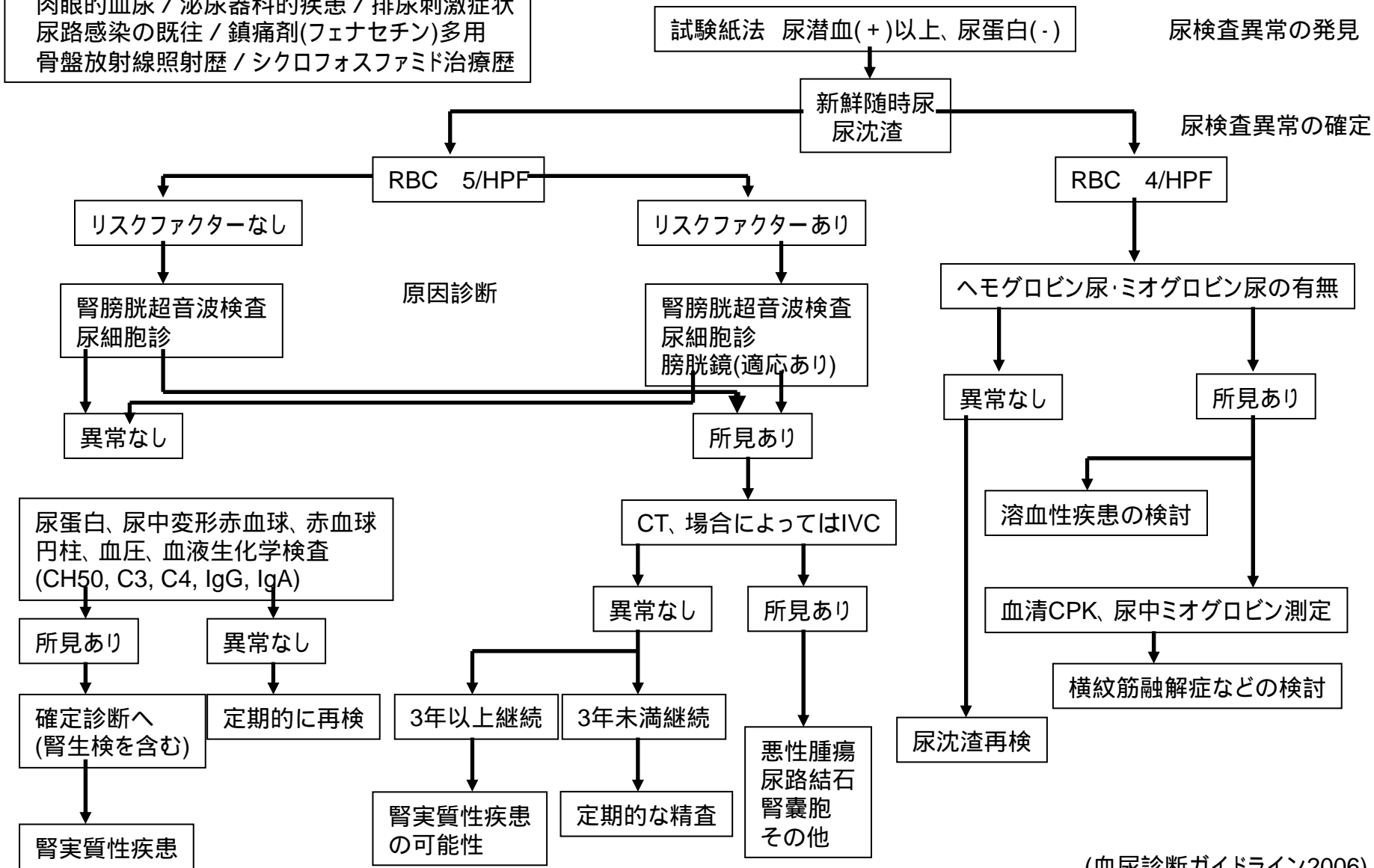


血尿をきたす疾患

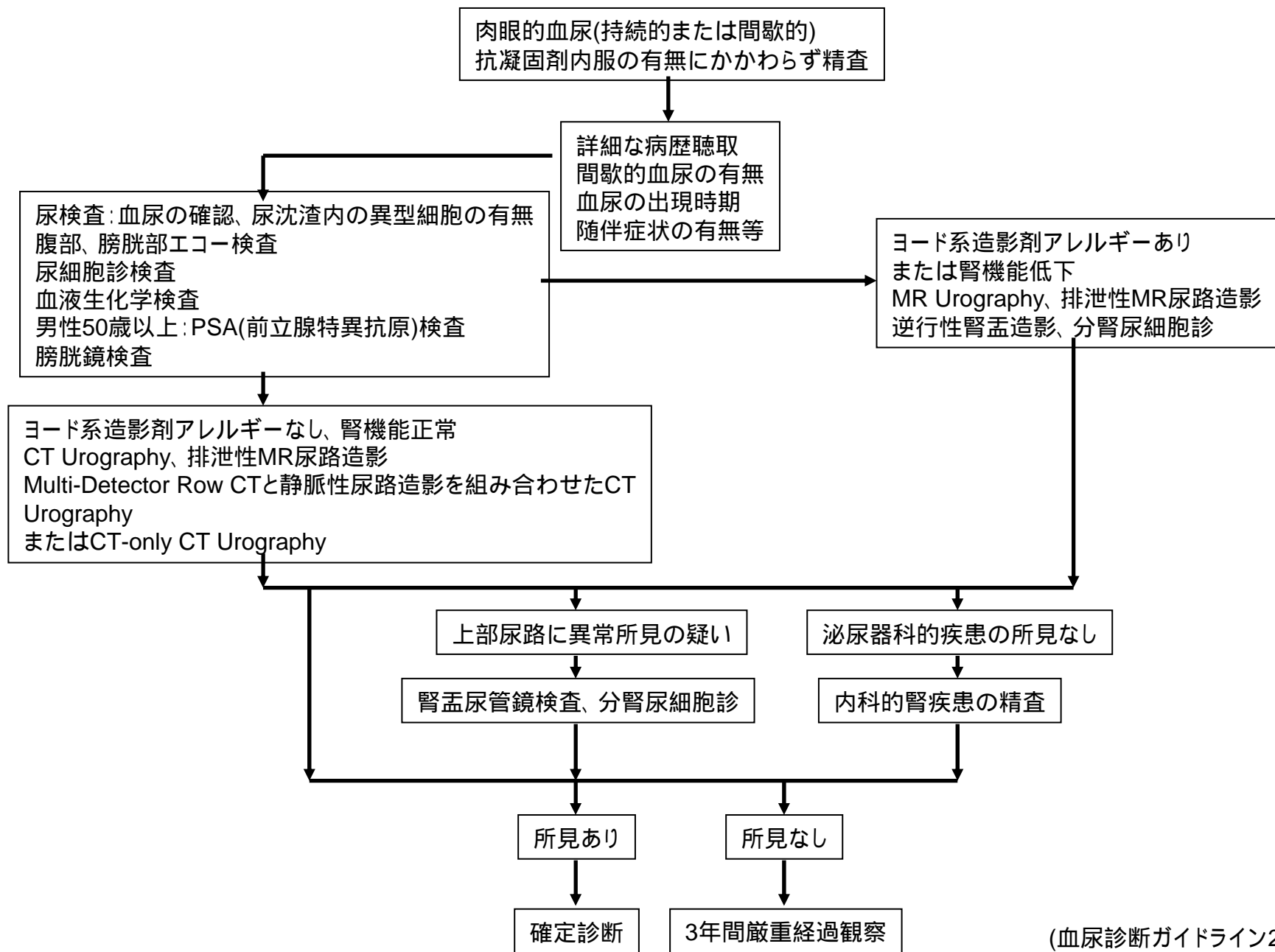
糸球体疾患	糸球体腎炎、IgA腎症、Alport症候群、 菲薄基底膜病 (thin basement membrane病)
間質性腎炎	薬物過敏症など
血液凝固異常	凝固線溶異常 (DIC、血友病)、抗凝固療法
尿路感染症	腎盂腎炎、膀胱炎、前立腺炎、尿道炎、尿路結核
尿路結石症	腎結石、尿管結石、膀胱結石
尿路性器腫瘍	腎細胞癌、腎盂腫瘍、尿管腫瘍、膀胱腫瘍、前立腺癌
尿路外傷	腎外傷、膀胱外傷
腎血管性病変	腎動・静脈血栓、腎梗塞、腎動静脈瘤、腎動脈瘤、 ナットクラッカー現象
憩室症	腎杯憩室、膀胱憩室
その他	壊死性血管炎、紫斑病、多発性嚢胞腎、海綿腎、腎乳頭壊死、 前立腺肥大症、放射線性膀胱炎、間質性膀胱炎

顕微鏡的血尿の診察の進め方

リスクファクター
 40歳以上の男性 / 喫煙歴 / 化学薬品暴露
 肉眼的血尿 / 泌尿器科的疾患 / 排尿刺激症状
 尿路感染の既往 / 鎮痛剤(フェナセチン)多用
 骨盤放射線照射歴 / シクロフォスファミド治療歴



肉眼的血尿の初期診察の進め方



肉眼的血尿の経過観察の進め方

